



みんぱく図書室ニュース

編集・発行 国立民族学博物館 図書室

8月23日（木）から図書室を再開します。

6月18日に発生した大阪府北部を中心とした地震の影響により、みんぱく図書室は現在休室しておりますが、8月23日（木）の博物館一部開館にあわせて開室いたします。

返却期限日が休室期間だった図書の返却方法については改めてお知らせいたします。

ご不便をおかけして申し訳ありませんでした。

館内の皆様へ

現在、下記の方法で資料の利用をいただいています。

利用可能資料：書庫1層・2層（雑誌、その他）
書庫3層（図書） 分類「W」および「A」（A1～AM）
書庫4層（図書） 分類「A」（AN～AZ）および
日本、都道府県、アイヌ

利用方法： ご希望の資料を図書室カウンタへお申し出いただくと、職員が書庫から取り出して、お渡しします。
（利用者は、書庫へお入りいただけません）

受付時間： 平日 午前9時～午後4時30分

- * 事前にタイトル・請求記号等をお調べいただいていると、お渡しがスムーズです。
- * 上記時間帯に図書室カウンタへお申し出ください。
お申し出が重なった場合や、冊数が多い場合は、すぐにお渡しできないこともあります。時間に余裕をもってお越しください。
- * 昼休みの時間帯の受付分は、お渡しが同日午後2時以降となります。
- * 5層の資料は、引き続きご利用いただけません。

図書室の被害と復旧作業 (7月26日現在)

地震により、図書室書庫の資料は約21万冊落下しました。書庫内の書架の倒れはありませんでした。現在、図書係職員11名、外部委託職員10名を中心に書架に並べ直す作業をおこなっています。図書係以外の情報課職員も整理作業をおこなっています。

さらに、人間文化研究機構の計らいにより、

7月17日から20日にかけて国際日本文化研究センター（日文研）の方が2名ずつ4日、7月23日から8月3日にかけて総合地球環境学研究所（地球研）の方が1名ずつ9日手伝いに来てくださっています。現在、8割終了しました。



書架の間に図書が散乱して、足の踏み場がないので両端から作業します。



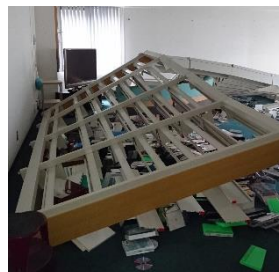
本の背についている請求記号ラベルの順番に並べ替えます。



書架に本を戻します。

視聴覚室

棚が転倒して資料が散乱しました。棚を元に戻しましたが、しっかり固定するため壁に補強を入れる工事を行ってから、資料を戻す予定です。



地図資料室

引き出しが飛び出た重みでマップケースが落下しました。積み上げ直しましたが、壁に亀裂があるため工事予定です。



国立民族学博物館 情報管理施設 情報課 図書係
 TEL：06-6878-8271（図書室カウンター） FAX：06-6878-8249
 E-MAIL：nme-lib@idc.minpaku.ac.jp
<http://www.minpaku.ac.jp/research/sharing/library>（みんなく図書室）
<http://lib.minpaku.ac.jp/>（蔵書検索 OPAC）
<http://opac.minpaku.ac.jp/webopac/mobtopmnu.do>（携帯サイト）



◆みんなく図書室ニュースはWEBサイト（図書室HP>図書室について>図書室ニュース）でもご覧いただけます