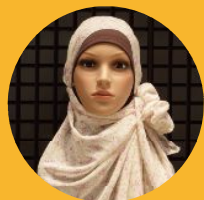


自由研究は
みんぱくで
解決!

イスラームの人びとの 衣装を知ろう

フィールドワークに挑戦!



みんぱくで
1日研究者になって
「フィールドワーク」を
体験してみよう!

6月19日(月)
受付開始!

フィールド
ワークって?

研究者が現地をおとずれ、
情報を集めて記録する
方法です。



日時：2017年7月22日(土) 10:30~16:00 (10:20集合)

場所：国立民族学博物館 本館展示場

対象：小学4年生~6年生

定員：12名 (事前申込制・先着順) 参加費：500円

講師：菅瀬晶子 (国立民族学博物館 超域フィールド科学研究部 准教授)

ファシリテーター：冬木明里 (国立民族学博物館 技術補佐員)



夏休み子どもワークショップ

イスラームの人びとの 衣装を知ろう

フィールドワークに挑戦!

イスラームは、1400年ほど前に、西アジア（中東）に誕生した宗教です。

イスラームを信仰する人びとの多くは、イスラームの教えにそった身だしなみを心がけています。

イスラームの人びとの衣装にはどのような特徴があるのでしょうか。

みんなの展示場をフィールドワークして、発見したことや先生の解説からわかったことを報告書にまとめましょう!

開催日 2017年7月22日(土)

時間 10:30～16:00(10:20集合)

場所 国立民族学博物館 本館展示場

対象 小学4年生～6年生

定員 12名(事前申込制・先着順)

参加費 500円

持ち物 デジタルカメラ(携帯電話やスマートフォンのカメラは不可)、昼食、飲み物

講師 菅瀬晶子(国立民族学博物館 超域フィールド科学研究所 准教授)

ファシリテーター 冬木明里(国立民族学博物館 技術補佐員)

※小学生は展示観覧券は不要です。小学生が自然文化園(有料区域)を通行される場合は、自然文化園(中央口、西口、北口)有人窓口で、みんなくへ行くことをお申し出いただき、無料通行券をお受け取りください。

※昼食をご持参の方は、館内の指定場所をご利用ください。
また、みんなく館内のレストラン、万博記念公園内のカフェもご利用いただけます。

講師プロフィール



ペットのインコ、菊次郎。

菅瀬晶子 すがせあきこ

超域フィールド科学研究所 准教授

いつもはイスラエルのアラブ人キリスト教徒について調べています。とっつきにくいと思われがちなイスラームですが、イスラームを信仰する人びとと日本人には共通する部分もたくさんあります。みんなの展示資料から、彼らの生活を身近に感じてみてください。

成果物について

当日制作された成果物は、館内で展示したあと郵送にて返却いたします。

展示期間：2017年7月27日(木)～8月8日(火)(予定)

返却時期：2017年8月15日(火)頃

保護者の方へ

今回のプログラムは、展示場などのオープンスペースで実施しますが、こどもたちの自立心を尊重するために見学席を用意していません。こどもたちのフィールドワーク、成果物制作の手伝いをご遠慮ください。



孫の世話をしながら、オリーブの実をつむ女性。あごの下で安全ピンをとめる、もっとも一般的なスカーフ(ヒジャーブ)のかぶり方をしています。

応募方法

事前申込制(定員になり次第、締め切らせていただきます)

申込フォームまたは往復ハガキにて、ご応募ください。

なお、ご応募は1通につき1名までとさせていただきます。

申込フォーム 6月19日(月)10:00から受付開始

みんなくホームページ内にある、申込フォーム画面にしたがって必要事項をご入力ください。

往復ハガキ 6月19日(月)到着分から受付開始

下記内容と、ハガキ返信面に申込者の住所・氏名をご記入のうえ、ご応募ください。

※消えるボールペンや鉛筆のご使用はお控えください。

- 1 参加者氏名
- 2 ふりがな
- 3 学年
- 4 性別
- 5 郵便番号・住所
- 6 保護者氏名
- 7 電話番号(緊急時連絡用)

応募先

〒565-8511 大阪府吹田市千里万博公園10-1

国立民族学博物館 企画課「イスラームの人びとの衣装を知ろう」係

※ご応募いただいた方全員に、当館より返信いたします。

※ご応募いただいた方の個人情報は、当館事業に関する目的以外では使用しません。

お問い合わせ

国立民族学博物館 企画課

電話 06-6878-8532(土日祝を除く9:00～17:00)

FAX 06-6878-8242

過去の夏休み子どもワークショップの様子



先生の解説を聞いたり、展示場を調査したりしてわかったことを報告書にまとめました。



国立民族学博物館
National Museum of Ethnology

●開館時間…………… 10:00～17:00(入館は16:30まで) ●休館日…………… 水曜日(水曜日が祝日の場合は、翌日が休館)

●観覧料…………… 一般420円/高校・大学生250円/中学生以下無料
※観覧料割引についてはホームページをご確認ください。

交通のご案内

- 大阪モノレール… 「万博記念公園駅」、「公園東口駅」徒歩約15分
- バス…………… 阪急茨木市駅・JR茨木駅から「万博記念公園駅(エキスポシティ前)」
「日本庭園前」下車徒歩約13分
- 乗用車…………… 万博記念公園「日本庭園前駐車場」(有料)から徒歩約5分
※「日本庭園前ゲート」横にある当館専用通行口をお通ください。

※高校・大学生・一般の方は自然文化園(中央口、西口、北口)窓口で、当館の観覧券をお買い求めください。同園内を無料で通行できます。 ※小・中学生が自然文化園(有料区域)を通行される場合は、自然文化園(中央口、西口、北口)有人窓口で、みんなくへ行くことをお申し出いただき、無料通行券をお受け取りください。 ※東口からは、自然文化園(有料区域)を通行せずに来館できます。 ※東口または日本庭園前駐車場から来館し、自然文化園(有料区域)を通行してお帰りの場合は、同園入園料が必要です。

[大阪・万博記念公園]
〒565-8511
大阪府吹田市千里万博公園10番1号
企画課 博物館事業係
Tel:06-6878-8532(土日祝を除く9:00-17:00)
Fax:06-6878-8242
www.minpaku.ac.jp/

