

みんぱく

無料

駅から直結、世界一周の旅へ出発!

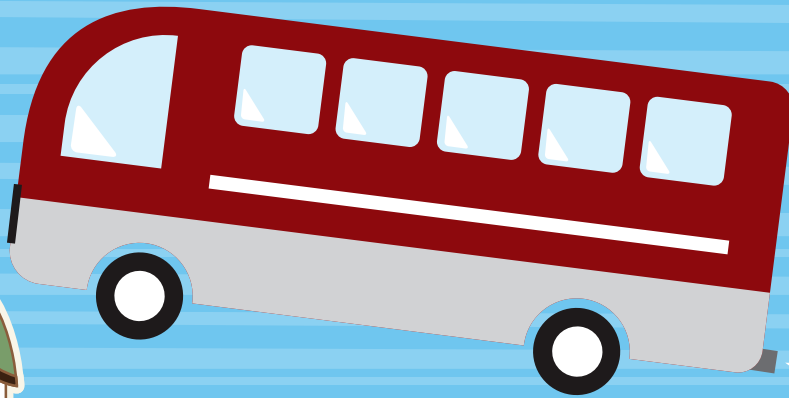
みんぱく シャトルバス

ここは世界のワクワクがたくさんつまった素敵なおとこ。
さあ、バスに乗ってみんぱくへ出かけよう!

大阪モノレール
万博記念公園駅



国立民族学博物館



スケジュールは
こちら!!
気軽に来てね♪

シャトルバス日程表

9/	10	11	17	18	19	22	24	25			
(土)	(日)	(土)	(日)	(祝)	(祝)	(土)	(日)				
10/	1	2	8	9	10	15	16	22	23	29	30
(土)	(日)	(土)	(日)	(祝)	(土)	(日)	(土)	(日)	(土)	(日)	
11/	12	13	19	20	23	26	27				
(土)	(日)	(土)	(日)	(祝)	(土)	(日)					

※11月3日(木・祝)、5日(土)、6日(日)は運休します。
※万博記念公園でイベント開催の場合は臨時に運休することがあります。
詳細はホームページをご覧ください。



国立民族学博物館
National Museum of Ethnology

みんなく シャトルバス ご案内

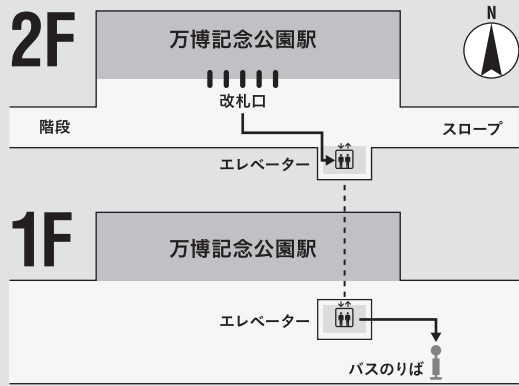
大阪モノレール「万博記念公園駅」と「みんなく」間の直通送迎バスを期間限定で運行します。



2016年9月8日-11月29日の土曜・日曜・祝日
1日11往復/所要時間10分/無料

※11月3日(木・祝)、5日(土)、6日(日)は運休します。 ※自然文化園をご利用の方もご乗車いただけます。
※万博記念公園でイベント開催の場合は臨時に運休することがあります。詳細はホームページをご覧ください。

大阪モノレール 万博記念公園駅発



時	万博記念公園駅 → 国立民族学博物館	
10	06	36
11	06	36
12		46
13	16	46
14	26	56
15	26	56
16		
17		

国立民族学博物館発



時	国立民族学博物館 → 万博記念公園駅	
10		50
11	20	
12	30	
13	00	30
14	10	40
15	10	40
16	30	
17	00	

バス運行期間中の 開催イベント

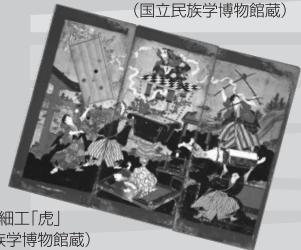
見世物 大博覧会

「特別展」

変幻自在！
いつの時代も人々を
魅了してきた
見世物の世界へようこそ。



麦藁編み細工「虎」
(国立民族学博物館蔵)



絵看板 軽業・足芸一座
(国立民族学博物館蔵)



体育資料技芸大会(双六)
(国立民族学博物館蔵)



人魚のミイラ
(国立歴史民俗博物館蔵)

日本では、細工物・軽業・曲芸・動物見世物といったさまざまなジャンルの見世物の興行が都市の盛り場や社寺の祭を中心に盛行し、人びとを魅了しました。本展では、こうした江戸から明治・大正・昭和を経て現代に至る多種多様な見世物の歴史と実態を、絵看板、錦絵、一式飾りや生人形(いきになぎょう)などの資料をとおして紹介します。

2016年9月8日(木)~11月29日(火)
【会場】国立民族学博物館 特別展示館
【開館時間】10:00~17:00(入館は16:30まで)
【休館日】毎週水曜日
(ただし、期間中11月23日(水・祝)は開館、翌24日(木)休館)

国立民族学博物館 National Museum of Ethnology

- 開館時間 10:00~17:00(入館は16:30まで) ●休館日..... 水曜日(ただし、11月23日(水・祝)は開館、翌24日(木)は休館)
- 特別展観覧料..... 一般 830円(560円)/高校・大学生 450円(250円)/小・中学生 250円(130円)
※本館展示もご覧いただけます。*()は、20名以上の団体料金等です。その他割引についてはホームページでご確認ください。

交通のご案内

- 大阪モノレール... 「万博記念公園駅」徒歩約15分
*自然文化園窓口で、当館の観覧券をお買い求めください。
*同園内を無料で通行できます。
「公園東口駅」徒歩約15分
*自然文化園(有料区域)を通行せずに来館できます。
- バス 阪急茨木市駅・JR茨木駅から「万博記念公園駅(エキスポシティ前)」・「日本庭園前」下車徒歩約13分
万博記念公園「日本庭園前駐車場」(有料)から徒歩約5分
*「日本庭園前ゲート」横にある当館専用通行口をお通りください。

[大阪・万博記念公園]
〒565-8511
大阪府吹田市千里万博公園10番1号
Tel:06-6876-2151(代)
www.minpaku.ac.jp

