

\_\_\_\_ 小学校 \_\_\_\_ 年 \_\_\_\_ 組 \_\_\_\_\_

てんじょう  
展示場ワークシート A

オセアニア



チェチェメ二号は太平洋のサタウル島から3,000キロメートルの航海をして沖縄に来ました。

この船はたくさんの部品でできています。それらは何でつながれているでしょう。

( )

ヨーロッパ

熱源や使い道のちがいによって、いろいろな大きさや形に作られたアイロンが展示されています。アイロンを1つ選んで、絵をかきましょう。



※絵をかきながら、どこがどうやって熱くなるのか考えてみましょう。

アフリカ

ビーズはどんな材料で作られていますか。

3つ書いてください。

( ) ( )  
( )



おんがく  
音楽



ここでは、4つの種類の楽器が展示されています。ギター、太鼓、ゴングと、あと1つは何でしょう。

( )

とうなん  
東南アジア

東南アジアでは、人形や仮面を用いた芸能がさかんです。この写真の展示物を見つけて、どの国のものが国名を書きましょう。



すいじょうにんぎょう  
水上人形



きぼ  
木彫り人形



にんぎょう  
あやつり人形



かげえにんぎょう  
影絵人形

( ) ( ) ( ) ( )

ひがし  
東アジア ちゅうごくちいき ぶんか  
中国地域の文化

いろいろな民族の衣装が展示されています。好きな衣装を1つ選んで、表に記入しましょう。

民族名	ここが好き	飾りの材料	そのほか特徴など
△△族	くつがかわいい	ぎん 銀、ビーズ、ボタン かざ 飾りはない、など	そでが長くてあたたかそう
ぞく 族			

ひがし  
東アジア アイヌの文化



アイヌのチセ（伝統的な家）です。南東側の窓は何のために作られているのでしょうか。次の中から選んで番号を書きましょう。

- ① 空気を入れかえるため
- ② 外を見張るため
- ③ カムイ（神）が出入りするため

( )

ひがし  
東アジア にほん ぶんか  
日本の文化

滋賀県の長浜曳山祭では、子どもたちが演じる出し物が人気の的です。それは何でしょう。

- ① 歌舞伎
- ② 狂言
- ③ 落語

( )



## 解 答（指導者用） 展示場ワークシート A

### オセアニア

ひも（ロープ、綱）

※ココナツの繊維を使った耐水性の高いロープ

### ヨーロッパ

自由

### アフリカ

コハク、ガラス、ダチョウの卵殻、ストロー、キャンディーの棒、プラスチック、鉄、トンボ玉、貝殻、犬の歯、粘土、注射針のカバー、スイカの種など

### 音楽

チャルメラ

### 東南アジア

水上人形 （ベトナム）	木彫り人形 （インドネシア）	あやつり人形 （ミャンマー（ビルマ））	影絵人形 （カンボジア）
----------------	-------------------	------------------------	-----------------

### 東アジア 中国地域の文化

民族名：タイ、ジンポー、イ、漢、満、エヴェンキ、ミャオ、トゥ、  
チノー、ワ、ヤオ、リー、モンゴル、ユーク、オロチョン、ウズベク、  
ウイグル、ロッパ、チベット、ナシ、ペー、トールン、  
ホジェン、チワン、チャン、  
タイヤル、パイワン

ここが好き、飾りの材料、そのほか特徴など：自由

### 東アジア アイヌ

③ カムイ（神）が出入りするため

### 東アジア 日本の文化

① 歌舞伎

小学校 \_\_\_\_\_ 年 \_\_\_\_\_ 組 \_\_\_\_\_

てんじょう 展示場ワークシート ていがくねんよう 低学年用A

オセアニア



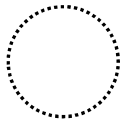
モアイが話したら <sup>はな</sup> なんと <sup>い</sup> 言っていると <sup>おも</sup> 思いますか？

Empty rounded rectangular box for writing an answer.



アメリカ

このトーテムポールに ほられている <sup>いちばんした</sup> 一番下は  
ワタリガラスです。



の <sup>ところ</sup> を <sup>かんせい</sup> させましょう。

ヨーロッパ



これは <sup>なに</sup> 何でしょう。

(  してください )

- <sup>はか</sup> 墓
- <sup>みせ</sup> 店の <sup>かんばん</sup> 看板
- バス <sup>てい</sup> てい

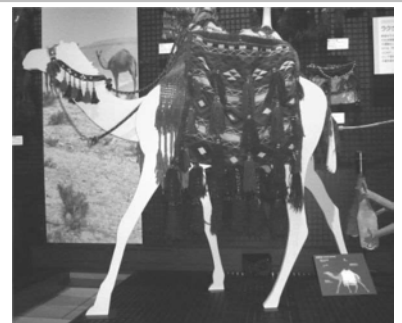
<sup>にし</sup> 西アジア

ラクダの <sup>こえ</sup> 声は <sup>き</sup> どのように <sup>き</sup> 聞こえましたか。

<sup>こえ</sup> なき <sup>か</sup> 声を <sup>か</sup> 書きましょう。

※ <sup>とき</sup> ない <sup>とき</sup> いて <sup>まえ</sup> いない <sup>ある</sup> 時は <sup>まえ</sup> 前 <sup>ある</sup> を <sup>ある</sup> 歩くと <sup>ある</sup> な <sup>ある</sup> きます。

( \_\_\_\_\_ )



みなみ  
南アジア

これは インドのタクシーです。

しゃ  
車りんは いくつありますか。

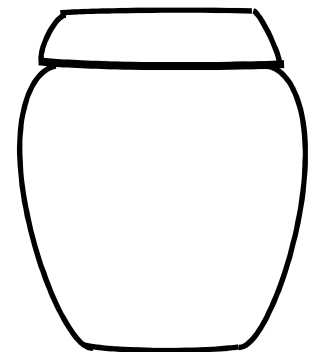
( ) つ



ひがし ちょうせんはんとう ぶんか  
東アジア 朝鮮半島の文化

チュマク なか  
酒幕の中や まわりにある 「かめ」には  
しょうゆ みそ キムチ <sup>みず</sup>水などを ほぞん  
していました。

「もよう」を かきましょう。



ひがし ちゅうごくちいき ぶんか  
東アジア 中国地域の文化



ツバメの <sup>かたち</sup>形をした たこが 3つあります。  
たこの <sup>なか</sup>中に <sup>い</sup>生きものや しょくぶつを みつけて  
その <sup>なまえ</sup>名前を 1つかきましょう

( )

ちゅうおう きた  
中央・北アジア

ゲルの <sup>なか</sup>中や まわりを <sup>み</sup>見てみましょう。

<sup>なに</sup>何がありますか。3つ <sup>か</sup>書きましょう。

( )

( )

( )



解 答（指導者用）

展示場ワークシート 低学年用A

オセアニア

自由 〔解答例：「気をつけて！！私は見ていますよ」(Be carefull!!! I am watching)〕

※モアイは海からの守り神的な役割を持つ像

アメリカ

くちばしの絵

ヨーロッパ

墓

西アジア

ブオー モー オー など

南アジア

3つ

東アジア 朝鮮半島の文化

自由

東アジア 中国地域の文化

( ) 内は、意味および説明

鹿 …… (鹿は「ルー」と発音し「禄」と同じ発音で、給料を意味するので、出世を象徴)

鶴 …… (長寿、福)

松 …… (長寿)

龍 …… (中国皇帝を象徴する想像上の生きもの、雨を司る偉大な存在)

金魚 …… (魚は「ユー」と発音し「余」と同じ発音で、余るようにたくさん富があることを意味する。元々中国では「赤」はおめでたい色として扱われる。また名前に「金」が含まれる事、また形がきれいであるとの理由で金魚柄はおめでたい文様として使われることが多い)

中央・北アジア

解答自由

太陽光発電パネル、パラボラアンテナ、バイク、テレビ、チューナー、電灯、カレンダー、写真立て、写真、ベッド、布団、衣装ダンス、椅子、リュックサック、モンゴルの地図、鍋、薪、煙突など

\_\_\_\_ 小学校 \_\_\_\_ 年 \_\_\_\_ 組 \_\_\_\_\_

てんじじょう じゅうきよ そうこ  
展示場ワークシート 住居と倉庫

★のついた問いは、( ) の中の1つを選んで、丸で囲みましょう。

オセアニア



★伝統的な倉庫パータカの表面にはたくさんの顔が彫られています。多くの顔は、( 舌を出して、涙を流して、目をつむって ) います。

にし 西アジア

遊牧民が生活するテントの中には、いろいろな生活道具があります。下の写真は何でしょう。

①女性の部屋の中 ( )



②男性の部屋の中 ( )



みなみ 南アジア

ブータン高地の夏のテント(スパイダー・テント)は( ) の毛で作られています。地面とテントの間には隙間があり、風通しがよいです。



とうなん 東南アジア



★インドネシアのこの穀倉は、イネの穂やもみを入れておく倉庫です。屋根は( わら、竹、かわら ) できています。

てんじじょう じゅうきよ そうこ  
展示場ワークシート 住居と倉庫

ひがし ちょうせんはんとう ぶんか  
東アジア 朝鮮半島の文化



1982年11月当時、済州島にあった農村部の住居の1/10模型です。下の問いに答えましょう。

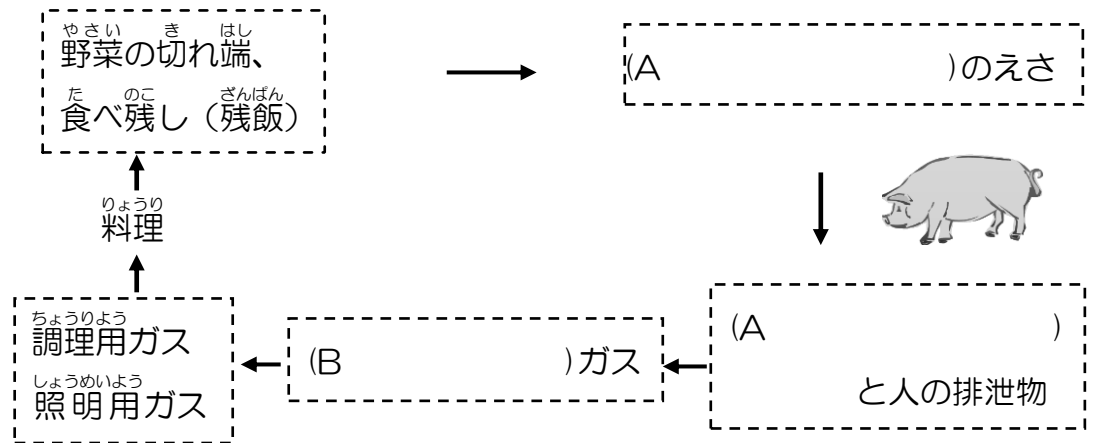
- (1) ★住居周りは、( 石、 植木、 板 ) で囲まれ、屋根は ( ) で押えてあります。
- (2) 想像も含めて、どのような動物が飼われていたでしょう。( )

きを付けて、ぐるっと回ってよく観察しましょう。

ひがし ちゅうごくちいき ぶんか  
東アジア 中国地域の文化

チワン族の高床式住居です。この家はエネルギー循環に優れています。

AとBに適切な言葉を入れましょう。



ひがし にほん ぶんか  
東アジア 日本の文化

★右の写真は、秋山郷の民家での冬の夜の様子です。この部屋の土間では、( むしろ、 たたみ、 じゅうたん ) を敷いて生活していました。





解 答（指導者用）

展示場ワークシート 住居と倉庫

オセアニア

舌を出して、 涙を流して、 目をつむって

西アジア

- ① 石臼      ② コーヒー用臼（杵付き）

南アジア

ヤク

東南アジア

わら、竹、 かわら

東アジア 朝鮮半島の文化

(1) 石、 植木、 板

軒しめ縄（縄、綱、ひも、ロープなど）

(2) 豚、猫、犬など

東アジア 中国地域の文化

A 家畜（豚）

B メタン

東アジア 日本の文化

むしろ、 たたみ、 じゅうたん